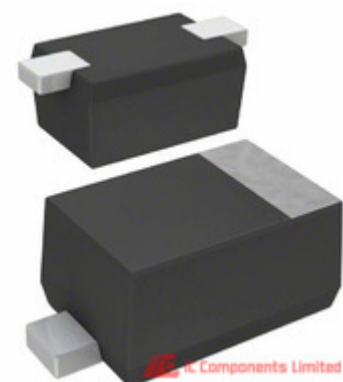


**Panasonic**



**MA2SP0500L**

Hersteller Teilenummer:	MA2SP0500L
Hersteller / Marke	Panasonic
Teil der Beschreibung:	DIODE PIN 60V 50MA SSMINI-2P
Datenblätter:	MA2SP0500L.pdf
Bleifreier Status / RoHS Status:	Bleifrei / RoHS-konform
Zustand des Lagers:	Neues Original, 3000 St. Lager verfügbar.
Liefern von:	Hong Kong
Versandweg:	DHL/Fedex/TNT/UPS

**EIN ANGEBOT BEKOMMEN**

**MA2SP0500L** 100% Neu Original 3000 pcs auf Lager, Finden Sie MA2SP0500L Preis, Vorrat, Datenblatt bei IC Components Ltd Online, MA2SP0500L kaufen Panasonic mit Garantie. 100% Vertrauen garantieren. Anfrage MA2SP0500L: [Info@IC-Components.com](mailto:Info@IC-Components.com)

Die Spezifikationen von MA2SP0500L

Teilenummer	MA2SP0500L	Hersteller / Marke	Panasonic
Serie	-	Feuchtigkeitsempfindlichkeitsniveau (MSL)	1 (Unlimited)
Basisteilenummer	MA2SP05	Verpackung / Gehäuse	SC-79, SOD-523
Verpackung	Original-Reel®	Supplier Device-Gehäuse	SSMini2-F1
Betriebstemperatur	150°C (TJ)	detaillierte Beschreibung	RF Diode PIN - Single 60V 50mA SSMINI2-F1
Strom - Max	50mA	Diodentyp	PIN - Single
Spannung - Spitzensperr- (max)	60V	Kapazität @ Vr, F	2.4pF @ 0V, 1MHz
Widerstand @ If, F	5.5 Ohm @ 10mA, 100MHz	Andere Namen	MA2SP0500LDKR
Bestandsmenge	3000 pcs Stock	Kategorie	<a href="#">Diskrete Halbleiter-Produkte &gt; Dioden-RF</a>
Beschreibung	DIODE PIN 60V 50MA SSMINI-2P	Bleifreier Status / RoHS Status	Bleifrei / RoHS-konform

In MA2SP0500L enthaltene Keywords

Panasonic MA2SP0500L	MA2SP0500L-Teil	MA2SP0500L Preis	MA2SP0500L-Vertriebspartner
MA2SP0500L Technisch	MA2SP0500L-Bestand	MA2SP0500L Inventar	MA2SP0500L Lieferant
MA2SP0500L Online-Bestellung	MA2SP0500L Anfrage	MA2SP0500L-Bild	MA2SP0500L Bild
MA2SP0500L.pdf	MA2SP0500L Datenblatt	MA2SP0500L Datenblatt	MA2SP0500L.pdf-Datenblatt
Laden Sie das MA2SP0500L-Datenblatt herunter	Panasonic Hersteller	Panasonic MA2SP0500L	Panasonic - Consumer Division MA2SP0500L
Panasonic - Consumer Electronics Corp.	Panasonic Battery Group MA2SP0500L	Panasonic Electric Works - ACSD MA2SP0500L	Panasonic Electronic Components - Semiconductor Pr
MA2SP0500L			MA2SP0500L
Panasonic - ATG MA2SP0500L	Panasonic - BSG MA2SP0500L	Panasonic - DTG MA2SP0500L	Panasonic Electric Works MA2SP0500L
Panasonic Electronic Components MA2SP0500L	Panasonic Industrial Automation Sales MA2SP0500L	Panasonic Semiconductor MA2SP0500L	

Sie können auch interessiert sein:

<p><b>MA2SD32</b> Beschreibung: MA2SD32 Panasonic SOD-523SSMini2-F1060 Hersteller: Panasonic Auf Lager: Neues Original, 213400 St. Lager verfügbar.</p> <p>Zitat: <input type="button" value="RFQ"/></p>	<p><b>MA2SV020S1TD</b> Beschreibung: MA2SV020S1TD Panasonic SOD-523SS-Mini Hersteller: Panasonic Auf Lager: Neues Original, 540000 St. Lager verfügbar.</p> <p>Zitat: <input type="button" value="RFQ"/></p>	<p><b>MA2SD320GL</b> Beschreibung: DIODE SCHOTTKY 30V 200MA SSMINI2 Hersteller: Panasonic Auf Lager: Neues Original, 2331700 St. Lager verfügbar.</p> <p>Zitat: <input type="button" value="RFQ"/></p>
<p><b>MA2SD320G8S0+</b> Beschreibung: MA2SD320G8S0+ PANASONIC SOD523 Hersteller: Panasonic Auf Lager: Neues Original, 207800 St. Lager verfügbar.</p> <p>Zitat: <input type="button" value="RFQ"/></p>	<p><b>MA2SV0400L</b> Beschreibung: DIODE VARIABLE CAP 6V SSMINI-2P Hersteller: Panasonic Auf Lager: Neues Original, 1400 St. Lager verfügbar.</p> <p>Zitat: <input type="button" value="RFQ"/></p>	<p><b>MA2SD310GLBF</b> Beschreibung: MA2SD310GLBF PANASONIC SOD-523 Hersteller: Panasonic Auf Lager: Neues Original, 117000 St. Lager verfügbar.</p> <p>Zitat: <input type="button" value="RFQ"/></p>
<p><b>MA2SP0100L-(TX)</b> Beschreibung: MA2SP0100L-(TX) PANASONIC SOD423 Hersteller: Panasonic Auf Lager: Neues Original, 27000 St. Lager verfügbar.</p> <p>Zitat: <input type="button" value="RFQ"/></p>	<p><b>MA2SV0100L</b> Beschreibung: DIODE VARIABLE CAP 6V SSMINI-2P Hersteller: Panasonic Auf Lager: Neues Original, 5700 St. Lager verfügbar.</p> <p>Zitat: <input type="button" value="RFQ"/></p>	<p><b>MA2SE0100L</b> Beschreibung: DIODE SCHOTTKY 20V 35MA SSMINI2 Hersteller: Panasonic Auf Lager: Neues Original, 2700 St. Lager verfügbar.</p> <p>Zitat: <input type="button" value="RFQ"/></p>
<p><b>MA2SD3200L</b> Beschreibung: DIODE SCHOTTKY 30V 200MA SSMINI2 Hersteller: Panasonic Auf Lager: Neues Original, 204000 St. Lager verfügbar.</p> <p>Zitat: <input type="button" value="RFQ"/></p>	<p><b>MA2SV030P2TD</b> Beschreibung: MA2SV030P2TD Panasonic SOD-523SS-Mini Hersteller: Panasonic Auf Lager: Neues Original, 122500 St. Lager verfügbar.</p> <p>Zitat: <input type="button" value="RFQ"/></p>	<p><b>MA2SP050GL+</b> Beschreibung: MA2SP050GL+ Panasonic SOD-523 SSMINI2 Hersteller: Panasonic Auf Lager: Neues Original, 3200 St. Lager verfügbar.</p> <p>Zitat: <input type="button" value="RFQ"/></p>
<p><b>MA2SP060GL</b> Beschreibung: DIODE PIN 60V 100MA SSMINI-2P Hersteller: Panasonic Auf Lager: Neues Original, 18000 St. Lager verfügbar.</p> <p>Zitat: <input type="button" value="RFQ"/></p>	<p><b>MA2SV030P2LW</b> Beschreibung: MA2SV030P2LW panasonic SOD-523 Hersteller: Panasonic Auf Lager: Neues Original, 3000 St. Lager verfügbar.</p> <p>Zitat: <input type="button" value="RFQ"/></p>	<p><b>MA2SD32008SO</b> Beschreibung: MA2SD32008SO Panasonic SOD-523SSMini2-F1060 Hersteller: Panasonic Auf Lager: Neues Original, 19600 St. Lager verfügbar.</p> <p>Zitat: <input type="button" value="RFQ"/></p>
<p><b>MA2SV030Q2TD</b> Beschreibung: MA2SV030Q2TD Panasonic SOD-523SS-Mini Hersteller: Panasonic Auf Lager: Neues Original, 24000 St. Lager verfügbar.</p> <p>Zitat: <input type="button" value="RFQ"/></p>	<p><b>MA2SV0200L</b> Beschreibung: DIODE VARIABLE CAP 6V SSMINI-2P Hersteller: Panasonic Auf Lager: Neues Original, 38900 St. Lager verfügbar.</p> <p>Zitat: <input type="button" value="RFQ"/></p>	<p><b>MA2SD32008S</b> Beschreibung: MA2SD32008S ROHM SOT-523 Hersteller: LAPIS Semiconductor Auf Lager: Neues Original, 23800 St. Lager verfügbar.</p> <p>Zitat: <input type="button" value="RFQ"/></p>
<p><b>MA2SD320G8SO+</b> Beschreibung: MA2SD320G8SO+ PANASONIC 07 Hersteller: Panasonic Auf Lager: Neues Original, 8000 St. Lager verfügbar.</p> <p>Zitat: <input type="button" value="RFQ"/></p>	<p><b>MA2SV03002AL</b> Beschreibung: MA2SV03002AL Panasonic SOD-523SS-Mini Hersteller: Panasonic Auf Lager: Neues Original, 100 St. Lager verfügbar.</p> <p>Zitat: <input type="button" value="RFQ"/></p>	<p><b>MA2SV040Q1TD</b> Beschreibung: MA2SV040Q1TD panasonic SOD-523 Hersteller: Panasonic Auf Lager: Neues Original, 9300 St. Lager verfügbar.</p> <p>Zitat: <input type="button" value="RFQ"/></p>
<p><b>MA2SV040P1TD</b> Beschreibung: MA2SV040P1TD panasonic SOD-523 Hersteller: Panasonic Auf Lager: Neues Original, 12200 St. Lager verfügbar.</p> <p>Zitat: <input type="button" value="RFQ"/></p>	<p><b>MA2SV0300L</b> Beschreibung: DIODE VARIABLE CAP 6V SSMINI-2P Hersteller: Panasonic Auf Lager: Neues Original, 5200 St. Lager verfügbar.</p> <p>Zitat: <input type="button" value="RFQ"/></p>	<p><b>MA2SD320GLBF</b> Beschreibung: MA2SD320GLBF PANASONIC SOD523 Hersteller: Panasonic Auf Lager: Neues Original, 31400 St. Lager verfügbar.</p> <p>Zitat: <input type="button" value="RFQ"/></p>
<p><b>MA2SV01001MC</b> Beschreibung: MA2SV01001MC Panasonic SOD-523SS-Mini Hersteller: Panasonic Auf Lager: Neues Original, 300 St. Lager verfügbar.</p> <p>Zitat: <input type="button" value="RFQ"/></p>	<p><b>MA2SD320G8S0</b> Beschreibung: MA2SD320G8S0 PANASONIC SOT523 Hersteller: Panasonic Auf Lager: Neues Original, 32000 St. Lager verfügbar.</p> <p>Zitat: <input type="button" value="RFQ"/></p>	<p><b>MA2SD3200L+</b> Beschreibung: MA2SD3200L+ PANASONIC SOD523 Hersteller: Panasonic Auf Lager: Neues Original, 13000 St. Lager verfügbar.</p> <p>Zitat: <input type="button" value="RFQ"/></p>
<p><b>MA2SD320GL+</b> Beschreibung: MA2SD320GL+ Panasonic SOD-523 Hersteller: Panasonic Auf Lager: Neues Original, 111000 St. Lager verfügbar.</p> <p>Zitat: <input type="button" value="RFQ"/></p>	<p><b>MA2SV01001JN</b> Beschreibung: MA2SV01001JN Panasonic SOD-523 Hersteller: Panasonic Auf Lager: Neues Original, 2100 St. Lager verfügbar.</p> <p>Zitat: <input type="button" value="RFQ"/></p>	<p><b>MA2SD310GL+</b> Beschreibung: MA2SD310GL+ PANASONIC SOD523 Hersteller: Panasonic Auf Lager: Neues Original, 15000 St. Lager verfügbar.</p> <p>Zitat: <input type="button" value="RFQ"/></p>



**IC Components Limited**  
WWW.IC-COMPONENTS.COM

Email: [Info@IC-Components.com](mailto:Info@IC-Components.com)  
TEL: 00 852 - 30501935  
FAX: 00 852 - 30501945

Adresse: 6H Block 1, Sherwood Court, Villa Kingswood, Tin Shui Wai, neue Territorien, Hongkong